

# Toda Color

トダカラー [着色用酸化鉄]



戸田工業株式会社

## 電子顕微鏡写真

Electron Microscopic Pictures

酸化鉄(赤)

$\text{Fe}_2\text{O}_3$  (Red)



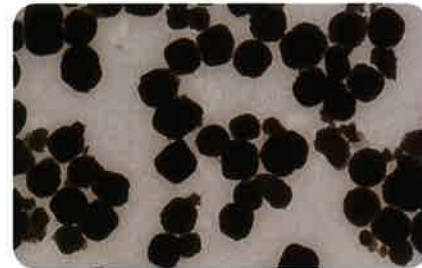
酸化鉄(黄)

$\text{Fe}_2\text{O}_3 \cdot \text{H}_2\text{O}$  (Yellow)



酸化鉄(黒)

$\text{Fe}_3\text{O}_4$  (Black)



×20,000



### 使用上のご注意 (Precautions for Handling the Materials)

#### 1. 保管上のご注意

高温多湿の場所を避け、屋内に保管して下さい。また、水漏れには十分ご注意ください。  
(吸湿、吸水により顔料が凝集する可能性がございます。)

##### Storage

Store the materials indoors; avoid hot and humid places for storage. Take extreme care to keep the materials from moisture. Absorption of moisture or water may agglomerate pigments in the materials.

#### 2. 危険有害性の分類

いずれの材料も危険物・有害物の分類基準には該当しません。

Classification of hazardous and deleterious materials

Any of the products does not meet the criteria for classification of hazardous or deleterious materials.

#### 3. 応急処置

目に入った場合 : 流水で洗眼してください。

吸入した場合 : 空気の新鮮な場所に移動して安静にしてください。

飲み込んだ場合 : よくうがいしてください。

皮膚に付着した場合 : 石鹸を用いて水で洗ってください。

※またいずれの場合も必要に応じて医師の診断を受けてください。

##### First aids

If eyes are affected by material: Wash the eyes with clean running water.

If material is inhaled : Move the subject to a place with fresh air and keep the person quiet.

If material is swallowed : Thoroughly rinse out the throat.

If skin is exposed to material : Wash the skin with water and soap.

\*For all above cases, see a doctor for diagnosis if necessary.

#### 4. 製品安全データシート(MSDS)

その他、詳細情報につきましては各銘柄とも製品安全データシート(MSDS)をご用意しております。

必要に応じてお問い合わせください。

Material Safety Data Sheet(MSDS)

For further information, Material Safety Data Sheet (MSDS) is available for each kind of materials.

Please feel free to send inquiries to us if your situation requires.

## カラーバリエーション

Color Variations

原色 Full Shade	展色 TiO <sub>2</sub> Reduction 1:3
	
100ED	
	
120ED	
	
130ED	
	
140ED	
	
160ED	
	
180ED	
	
190ED	

原色 Full Shade	展色 TiO <sub>2</sub> Reduction 1:3
	
KN-O	
	
KN-R	
	
KN-V	
	
130R	
	
515R	
	
580R	










## 品質特性表

### Properties

規格項目(Term)	純度	水溶分	P H	フルイ残分	水分	吸油量	硫酸根	かさ比重	真比重	BET平均粒径	種類	特徴
銘柄(Brand)	Fe <sub>2</sub> O <sub>3</sub> (%)	Water Soluble Salts (%)	pH-Value	Res.on 325 Mesh (%)	Moisture (%)	Oil Absorption (ml/100g)	SO <sub>4</sub> <sup>2-</sup> (%)	Bulk Density (g/ml)	Specific Gravity (g/ml)	Particle size by BET method (μm)	Variety	Feature
100ED	96.0 min	0.3 max	5-7	0.05 max	0.5 max	23-27	0.1 max	0.36	5.2	0.10	高分散顔料 (Easy Dispersion Type Pigments)	—
120ED	98.5 min	0.3 max	5-7	0.05 max	0.5 max	23-27	0.1 max	0.37	5.2	0.14		—
130ED	98.5 min	0.3 max	5-7	0.05 max	0.5 max	22-26	0.1 max	0.38	5.2	0.16		—
140ED	98.5 min	0.3 max	5-7.5	0.05 max	0.5 max	20-24	0.1 max	0.40	5.2	0.21		—
160ED	98.5 min	0.3 max	5-7.5	0.05 max	0.5 max	16-20	0.1 max	0.42	5.2	0.27		—
180ED	98.5 min	0.3 max	5-7.5	0.05 max	0.5 max	16-20	0.1 max	0.46	5.2	0.55		—
190ED	98.5 min	0.3 max	5-7.5	0.05 max	0.5 max	16-20	0.1 max	0.49	5.2	0.55		—
KN-O	98.5 min	0.3 max	5-7	0.30 max	0.5 max	14-18	0.1 max	0.76	5.2	0.13	一般顔料 (Normal Type Pigments)	—
KN-R	98.5 min	0.3 max	5-7	0.30 max	0.5 max	14-18	0.1 max	0.74	5.2	0.15		—
KN-V	98.5 min	0.3 max	5-7.5	0.30 max	0.5 max	10-14	0.1 max	0.72	5.2	0.28		—
130R	96.0 min	0.3 max	5-7.5	0.10 max	0.5 max	19-23	0.1 max	0.42	5.2	0.17		—
515R	98.0 min	0.7 max	5-7.5	0.20 max	0.5 max	15-21	0.1 max	1.24	5.2	0.12	汎用顔料 (Universal Type Pigments)	—
580R	98.0 min	0.5 max	5-7	0.30 max	0.5 max	13-18	0.1 max	0.73	5.2	0.19		—

## カラーバリエーション

Color Variations

原色 Full Shade	展色 TiO <sub>2</sub> Reduction 1:3
	
TSY-1	
	
TSY-2	
	
TSY-3	
	
TSY-4	
	
Y-50N	
	
TSY-1H	

原色 Full Shade	展色 TiO <sub>2</sub> Reduction 1:3
	
KN-320	
	
KN-370	
	
HR-390H	

## 品質特性表

### Properties

規格項目(Term)	純度	水溶分	PH	フルイ残分	水分	吸油量	硫酸根	かさ比重	真比重	BET平均粒径	種類	特徴
銘柄(Brand)	Fe <sub>2</sub> O <sub>3</sub> Fe <sub>3</sub> O <sub>4</sub> (%)	Water Soluble Salts (%)	pH-Value	Res.on 325 Mesh (%)	Moisture (%)	Oil Absorption (ml/100g)	SO <sub>4</sub> <sup>2-</sup> (%)	Bulk Density (g/ml)	Specific Gravity (g/ml)	Particle size by BET method (μm)	Variety	Feature
TSY-1	86.0 min	0.5 max	5-7	0.10 max	1.0 max	30-38	—	0.30	4.1	—	黄色顔料 (Yellow Type Pigments)	—
TSY-2	86.0 min	0.5 max	5-7	0.10 max	1.0 max	30-38	—	0.30	4.1	—		—
TSY-3	86.0 min	1.0 max	4.5-6.5	0.10 max	1.0 max	35-45	—	0.25	4.1	—		—
TSY-4	86.0 min	1.0 max	3.5-5.5	0.10 max	1.0 max	35-45	—	0.25	4.1	—		—
Y-50N	85.0 min	1.0 max	3-5	0.10 max	1.0 max	35-40	—	0.30	4.1	—		—
TSY-1H	86.0 min	0.5 max	5-7	0.10 max	1.0 max	30-38	—	0.35	4.1	—		耐熱処理品 (for Heat Resistance)
KN-320	96.0 min	0.3 max	9-10	0.05 max	0.8 max	26-30	0.1 max	0.30	5.0	0.27	黒色顔料 (Black Type Pigments)	—
KN-370	96.0 min	0.5 max	9-10	0.05 max	0.8 max	17-23	2.0 max	0.80	5.0	0.17		球状品 (Spherical Type)
HR-390H	93.0 min	0.5 max	9-10	0.05 max	0.8 max	19-24	0.1 max	0.50	5.0	0.18		耐熱処理品 (for Heat Resistance)



戸田工業株式会社

URL : <https://www.todakogyo.co.jp/>



【お問い合わせ先】

東京オフィス : 〒108-0014 東京都港区芝5丁目13-15 芝三田森ビル6階  
TEL. 03-5439-6040 FAX. 03-5439-6045

岡山事業所 : 〒709-3124 岡山県岡山市北区建部町小倉822番地  
TEL. 086-724-0526 FAX. 086-724-1688

webmaster@todakogyo.co.jp